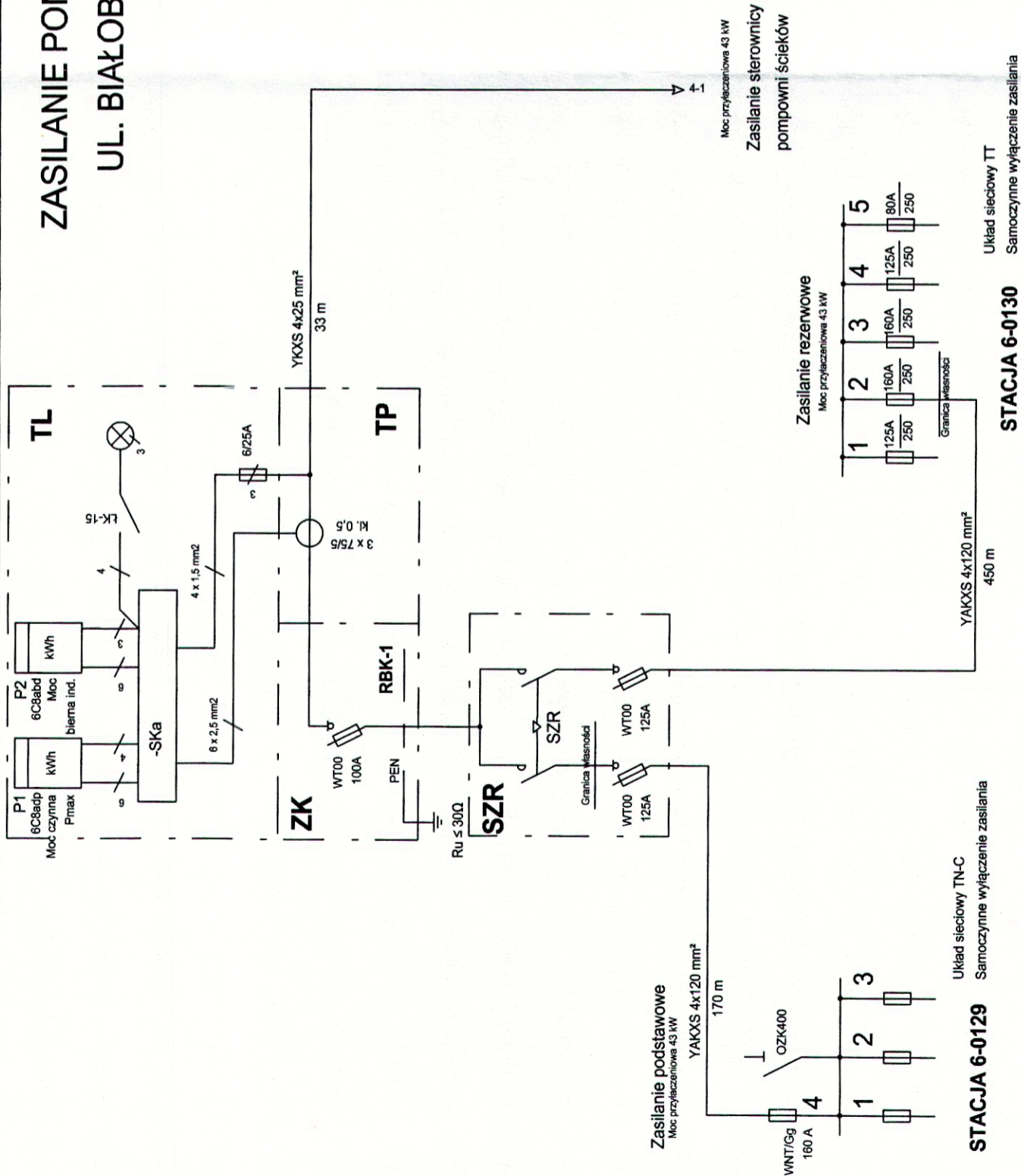


ZASILANIE POMPOWNI P-5
UL. BIAŁOBRZESKA



Firma Inżynierska ALL-PRO Sp. z o.o. ul. Komorowicka 72 43-300 Białsko - Biała	PROJEKTOWAŁ mgr inż. Tadeusz Furtak DATA UTWORZENIA 2012-10-15	SPRAWDZIŁ mgr inż. Czesław Dąbrowski DATA 2012-09-09	ZGW-K w Tomaszowie Maz. Sp z o.o. Projekt nr : 01/10/2012	Pompownia ścieków P-5 Białobrzaska Schemat strukturalny zasilania cz. 1 Pompownia ścieków P-5 ul. Białobrzaska

ZESPÓŁ PROJEKTOWY PROJEKTANT WIODĄCY	IMIĘ I NAZWISKO mgr inż. Katarzyna Gumola	NR UPRAWNIENI SLK/0392/PWOS/04	DATA grudzień 2012	PODPIS
PROJEKTOWAŁ OPRACOWAŁ	mgr inż. Tadeusz Furtak	OPL/0362/PWOE/07 Sieci, instalacje i urzadk. elektr. i elektroenergety	grudzień 2012	
SPRAWDZIŁ LIDER	inż. Czesław Dąbrowski	328/88/Op Sieci, instalacje i urzadk. elektr. i elektroenergety PARTNER	grudzień 2012	
ZAMAWIAJĄCY	SYNKRET S.A. ul. Szyby Rycerskie 22k 41 - 909 Bytom tel : 32 388 61 40 fax : 32 388 61 31 ZAKŁAD GOSPODARKI WODNO-KANALIZACYJNEJ W TOMASZOWIE MAZOWIECKIM SPÓŁKA Z O.O. ul. Kępy 19, 97-200 Tomaszów Mazowiecki			
INWESTYCJA	FIRMA INŻYNIERSKA ALL-PRO Spółka z o.o. ul. Komorowicka 72 43 - 300 Bieleśko - Biała tel/fax : 33 812 27 47			
OBIEKT	Projektowanie i budowa kanalizacji sanitarnej dla zadania 7" objętego Projektem pt. „Modernizacja oczyszczalni ścieków i skanalizowanie części aglomeracji Tomaszowa Mazowieckiego" współfinansowanego ze środków Unii Europejskiej - Program Operacyjny Infrastruktura i Środowisko 2007-2013 pod numerem CC12007PL161P0002.			
STADIUM	Rozbudowa przepompowni ścieków przy ul Białobrzkiej. Sieci i instalacje elektryczne			
NAZWA RYSUNKU	ETAP II - PROJEKT BUDOWLANY SCHEMAT STRUKTURALNY ZASILANIA CZĘŚĆ 1			NR RYSUNKU 8E SKALA RYSUNKU 1:100